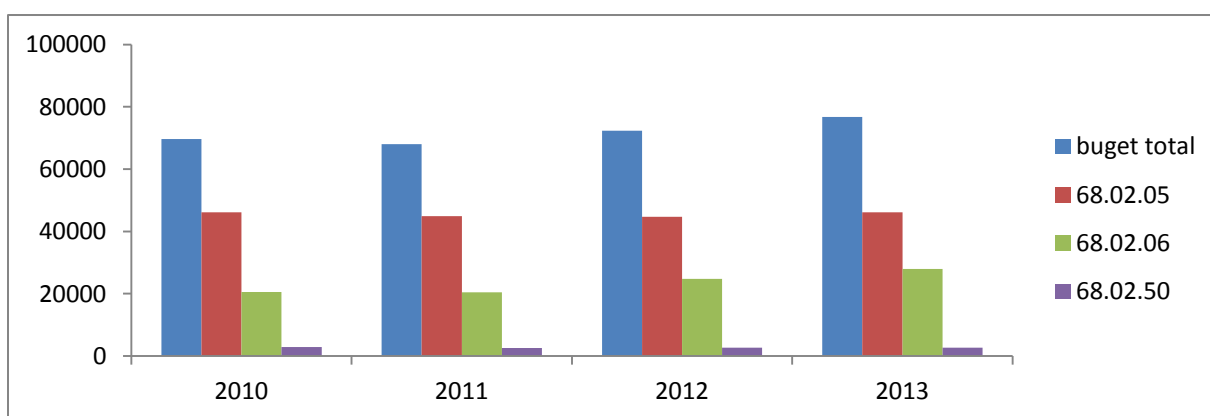


Analiza economico-financiara in perioada 2010-2013

I. Bugete anuale aprobate :

-mii lei-

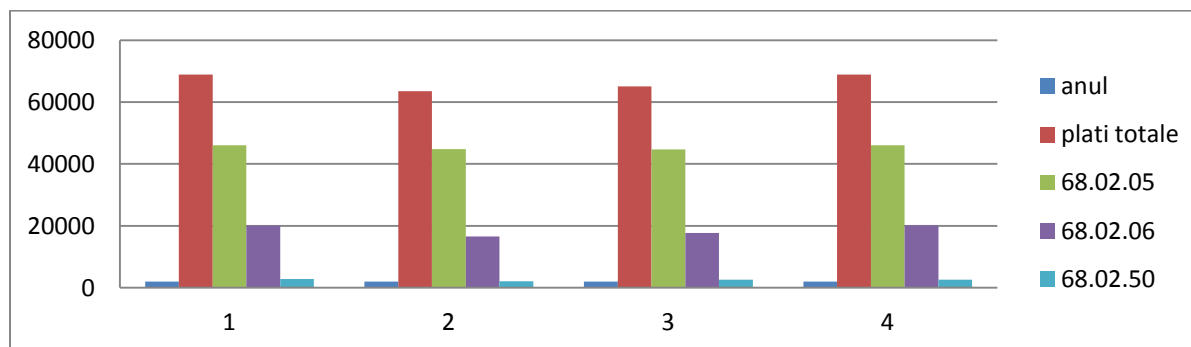
	2010	2011	2012	2013
Buget total, din care :	69604	67976	72293	76790
68.02.05	46104	44918	44746	46110
68.02.06	20562	20446	24826	27940
68.02.50	2938	2612	2721	2740



II. Plati nete de casa realizate :

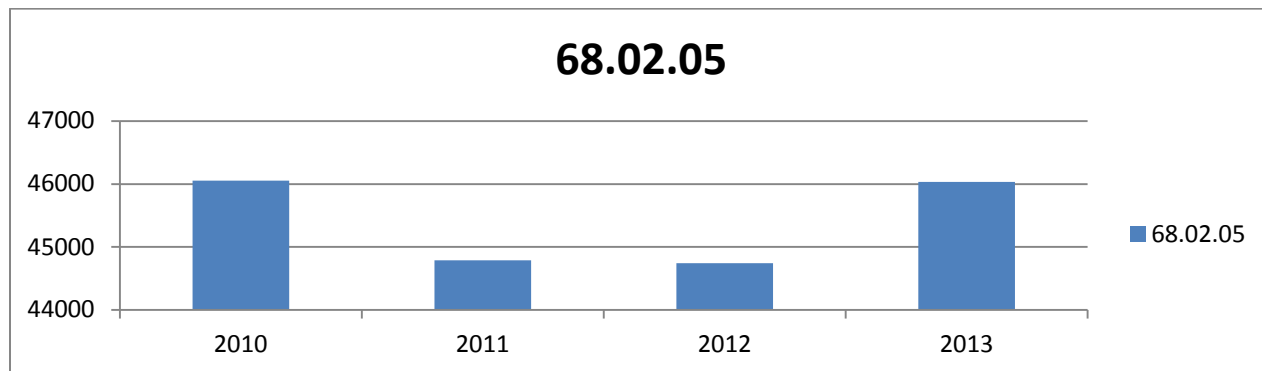
-mii lei-

	2010	2011	2012	2013
Plati totale, din care:	68927	63505	65034	68862
68.02.05	46052	44789	44742	46032
68.02.06	20081	16578	17732	20213
68.02.50	2794	2138	2560	2617



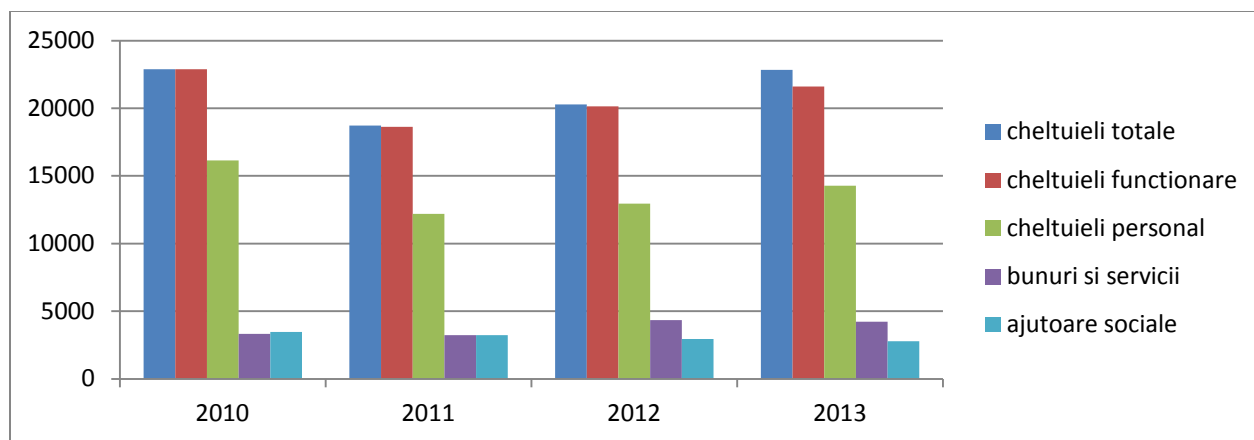
II.1. Plati nete de casa realizate pentru componenta drepturi persoane cu handicap -mii lei-

	2010	2011	2012	2013
68.02.05	46052	44789	44742	46032



II.2. Plati nete de casa realizate pentru componenta centre adulti si copii si servicii de specialitate -mii lei-

	2010	2011	2012	2013
Plati totale, din care :	22875	18717	20292	22829
-cheltuieli personal	16153	12192	12958	14285
-bunuri si servicii	3321	3224	4338	4219
-ajutoare sociale	3467	3224	2935	2790
-restituire finantari ani preced.	-66	-20	-91	-28
-alte cheltuieli	0	0	0	348
-FEN	0	1	38	827
-Cheltuieli capital	0	96	114	388
Cheltuieli functionare	22875	18620	20140	21614



II.2.1 2011-2010

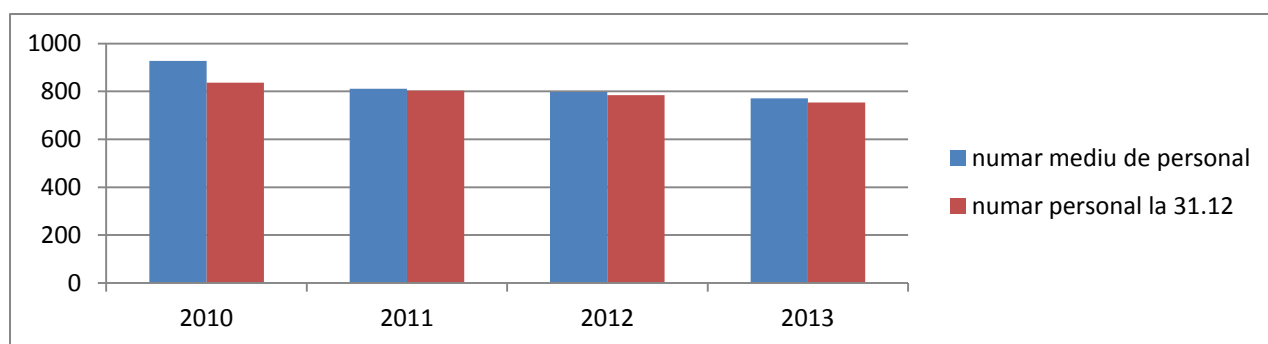
- scadere a platilor totale in 2011 fata de 2010 cu suma de 4158 mii lei, procent de 18%
- scadere la cheltuielile cu bunuri si servicii din 2011 fata de 2010 cu un procent de 3 % prin :
urmarirea indexelor de consum de utilitati pe fiecare locatie unde se desfasoara activitatea
realizarea aproape in totalitate a achizitiilor publice de produse si servicii online
- scaderea costului mediu pe beneficiar cu un procent de 11 % in 2011 costul realizat a fost de 1435 lei/beneficiar/luna iar in 2010 costul realizat a fost de 1606 lei/beneficiar/luna

II.2.2. 2013-2012

- crestere a platilor totale in 2013 fata de 2012 cu suma de 2537 mii lei, procent de 13%, in conditiile in care suma de 1411 mii lei (respectiv 56%) se datoreaza realizarii executiei pe proiectele europene, cheltuieli de capital si alte cheltuieli
- crestere a cheltuielilor cu personalul cu 1327 mii lei, procent de 10 % ca urmare a indexarii salariilor
- scadere la cheltuielile cu bunuri si servicii din 2013 fata de 2012 cu un procent de 3 % prin :
urmarirea indexelor de consum de utilitati pe fiecare locatie unde se desfasoara activitatea
realizarea aproape in totalitate a achizitiilor publice de produse si servicii online
- scaderea cheltuielilor cu ajutoare sociale cu suma de 145 mii lei, procent de 5%
- scaderea costului mediu pe beneficiar cu un leu in 2013 fata de 2012, in conditiile in care cheltuielile cu salariile care reprezinta o pondere de 65% au fost indexate cu 8,4 %, a fost posibila numai prin reducerea cheltuielilor materiale si eficientizarea intregii activitati desfasurate

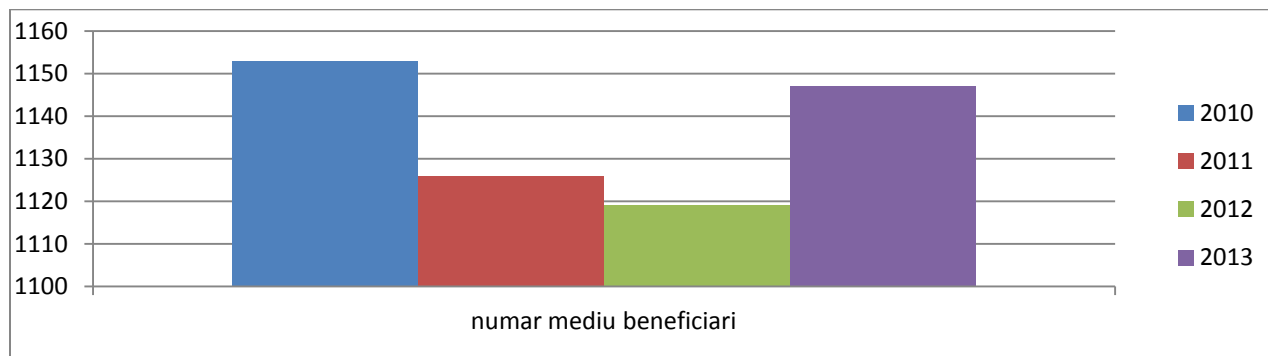
III. Evolutia numarului mediu de personal :

	2010	2011	2012	2013
Numar mediu de personal	927	811	798	771
Numar personal la 31.12.	836	803	784	754



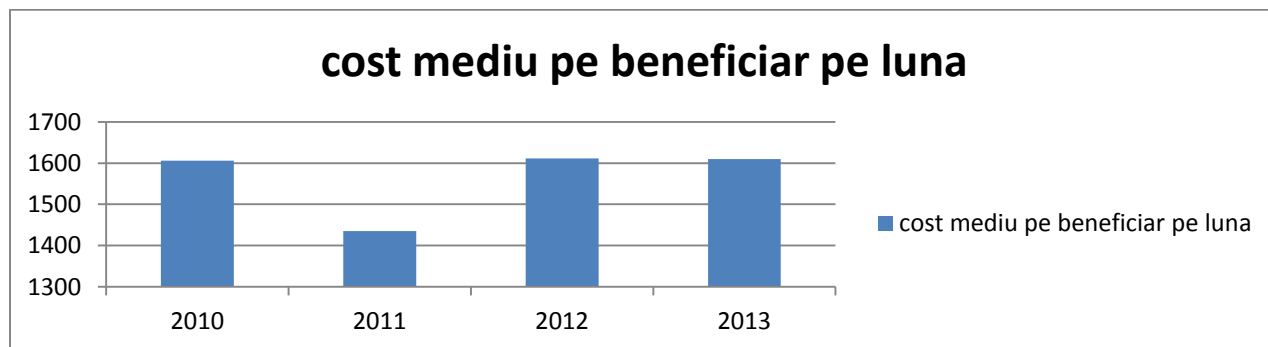
IV. Evolutia numarului mediu de beneficiari :

	2010	2011	2012	2013
Numar mediu de beneficiari, din care :	1153	1126	1119	1147
-copii	979	945	949	972
-adulti	174	181	170	175



V. Evolutia costurilor totale realizate pe beneficiar :

	2010	2011	2012	2013
Cheltuieli totale (lei)	22227001	19390741	21633377	22168532
Numar mediu de beneficiari pe luna	1153	1126	1119	1147
Cost mediu pe beneficiar pe luna	1606	1435	1611	1610



DIRECTOR GENERAL

ing, BUCUR CRISTIANA